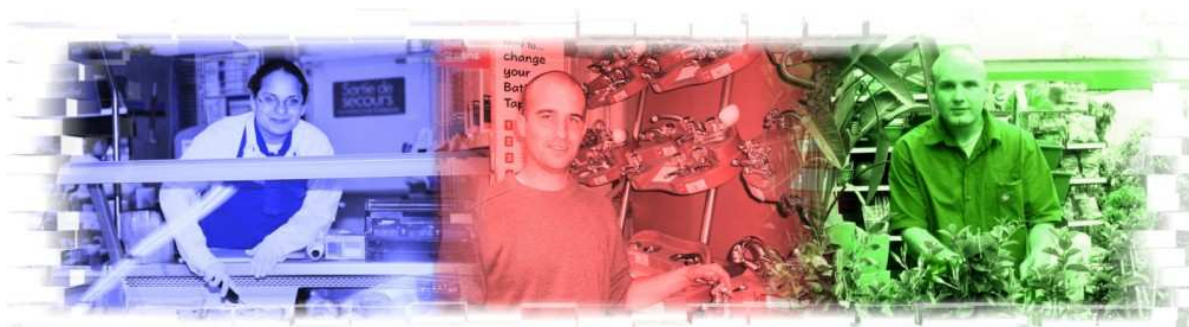




INSTITUT CHARLES QUENTIN
Centre de Formation Continue et d'Apprentissage
Site de Pierrefonds

DIF ou pas DIF : LES COMPTEURS TOURNENT !



Catalogue de Formation

CFCA PIERREFONDS

spécialiste de la formation

en DISTRIBUTION

Institut Charles Quentin, Centre de Formation Continue et d'Apprentissage, CFA Agricole de l'Oise site de Pierrefonds

Mail : laurence.senilhe@wanadoo.fr Site : www.lycee-pierrefonds.com

1, rue Sabatier - 60350 PIERREFONDS

Tél : 03-44-42-79-94 Fax : 03-44-42-44-85

Déclaration d'existence n° 22 60 00829 60



PROPOSITION DE FORMATIONS DANS LE CADRE DU DIF

SOMMAIRE

Le CFCA, notre expérience	3
Nos formations (dans le cadre du DIF et du plan de formation)	4
Employés.....	4
Responsables de rayon	5
Managers de rayons	5
Directeurs.....	7
Le DIF dans le cadre d'une VAE	8
Le DIF team building	9
Le DIF développement personnel	10
L'équipe.....	11
Modalités pratiques	14



LE CFCA : NOTRE EXPERIENCE

Le CFCA Pierrefonds (Institut Charles Quentin – CNEAP) intervient en **formation continue et en formation alternée** auprès de Directeurs, Managers de rayons, Responsables de rayon et vendeurs-conseil.

Nous dispensons **720 jours de formation par an, pour 600 stagiaires**, et 45000 heures stagiaires.

Nos principaux atouts : une équipe experte de **24 formateurs issus de la distribution alimentaire ou spécialisée**, des **responsables pédagogiques investis** réalisant un suivi de qualité des stagiaires ou apprentis en formation. Une **dimension à taille humaine**, permettant une proximité relationnelle.

Depuis 1992, le CFCA de Pierrefonds intervient dans les domaines de :

La Formation en Alternance :

4 cycles :

- **Bac+3 Distrimanager** options alimentaire, jardinerie, aménagement de l'habitat, équipement de la personne (titre certifié niveau II, délivré par le CNEAP) en apprentissage – Promotion multi-enseignes
- **BTS technico-commercial produits alimentaires** en apprentissage – Promotion dédiée Champion
- **Vendeur spécialisé en produits techniques pour l'habitat** en apprentissage – Promotion multi-enseignes (bricolage)
- **Vendeur conseil en LISA** (libre service agricole, selon référentiel CQP) – Promotion multi-enseigne : Gamm vert, Point vert....

La Formation Continue :

3 cycles en formation continue :

- **Responsable de rayon DNP Bazar Caisse** (CQP employé de commerce)
- **Responsable de rayon frais** (CQP vendeur produits frais)
- **Manager de rayons.**

Les cycles CQP employé de commerce ou vendeur produits frais sont dispensés après **validation des acquis d'expérience**.

Formations modulaires :

- Gestion, Commerce, Management, Produits, Communication, Informatique.
- DAPA en E Learning, renouvellement DAPA : certificat de qualification pour les distributeurs et applicateurs de produits antiparasitaires.

L'accompagnement en VAE : nous accompagnons des salariés en VAE sur le diplôme **Bac+3 Distrimanager**

Nos partenaires :





NOS MODULES DE FORMATION

Dans le cadre du DIF

Qu'est-ce que le DIF ?

Pour chaque salarié, le Droit Individuel à la Formation (DIF) est une occasion exceptionnelle de pouvoir accéder à des formations professionnelles correspondant à un développement de compétences individuelles sur-mesure.

Le droit individuel à la formation (DIF) entre en vigueur (05/05/04).

Les salariés en France bénéficient désormais d'un droit individuel à la formation (DIF) depuis la publication au Journal officiel mercredi 5 mai 2004 de la loi sur "la formation professionnelle tout au long de la vie et au dialogue social".

DIF : 20 heures de formation par an.

Ce nouveau droit permet au salarié, à sa demande et avec l'accord de l'entreprise, de bénéficier de 20 heures de formation par an cumulables sur six ans. Il concerne les salariés titulaires d'un contrat de travail à durée indéterminée et disposant d'une ancienneté d'au moins un an dans l'entreprise. Une partie de la formation peut se dérouler en dehors du temps de travail : le salarié perçoit alors 50% de sa rémunération nette, l'employeur assurant les frais de formation et de transport.

Nous proposons dans le cadre du DIF plusieurs approches de formation :

- Le DIF professionnel
- Le DIF dans le cadre d'une VAE
- Le DIF team building
- Le DIF développement personnel

Il existe des accords sur le DIF, selon les branches professionnelles et les entreprises.

Dans le cadre du plan de formation

Le catalogue ci-dessous peut bien entendu être utilisé dans le cadre du plan de formation !



LE DIF : professionnel

Ces modules répondent à des besoins de qualification professionnelle. Ils sont à destination des employés, responsables de rayons, managers de rayons et directeurs. Ils visent à améliorer l'évolution interne des salariés, les compétences en gestion, commerce, management et produits.

Le DIF professionnel : EMPLOYÉS

MODULES	durée
Axe Animation d'équipe Communication	
communication	14 h
gestion du temps	7 h
Axe gestion	
gestion commerciale	21 h
gestion des assortiments & linéaires	14 h
maîtrise des stocks	7 h
circuit des produits (jeu distrilog)	14 h
maîtrise de la démarque inconnue	7 h
Axe commercial	
les différents acteurs de la grande distribution	14 h
accueil	7 h
vente	7 h
rôle commercial de l'hôtesse de caisse	7 h
affichage	7 h
construction d'un stand éphémère	7 h
théâtralisation des animations	7 h
Axe produit (alimentaire, jardinerie, bricolage, textile)	
hygiène et sécurité des produits frais	7 h
l'ultra-frais en entier	7 h
la ronde des fromages	7 h
le panier de fruits & légumes	14 h
le poisson à flot	14 h
le traiteur de la charcuterie	14 h
les secrets de l'épicerie	14 h
tout sur le Whisky	7 h
le tour de France des vins	14 h
un avenir prometteur : commerce équitable et bio	7 h
le comptoir du textile (+ de 14 h pour les GS Habillement)	14 h
du côté du jardin et du végétal (+de 14h pour les jardinerie et LISA)	14 h
DAPA : Certificat de Qualification pour les Distributeurs et Appicateurs de Produits antiparasitaires	77 h
le point bricolage (+de 14h pour les GSB et par secteur)	14 h



Le DIF professionnel : RESPONSABLES DE RAYON

MODULES	durée
Axe Animation d'équipe Communication	
communication	14 h
travail en équipe	14 h
gestion du temps	7 h
Axe gestion	
gestion commerciale	21 h
gestion des assortiments & linéaires	14 h
maîtrise des stocks	7 h
circuit des produits (jeu distrilog)	14 h
maîtrise de la démarque inconnue	7 h
Axe commercial	
les différents acteurs de la grande distribution	14 h
accueil	7 h
vente	7 h
animation des rayons	14 h
législation commerciale	7 h
rôle commercial de l'hôtesse de caisse	7 h
affichage	7 h
construction d'un stand éphémère	7 h
théâtralisation des animations	7 h
Axe produit (alimentaire, jardinerie, bricolage, textile)	
hygiène et sécurité des produits frais	7 h
l'ultra-frais en entier	7 h
la ronde des fromages	7 h
le panier de fruits & légumes	14 h
le poisson à flot	14 h
le traiteur de la charcuterie	14 h
les secrets de l'épicerie	14 h
tout sur le Whisky	7 h
le tour de France des vins	14 h
un avenir prometteur : commerce équitable et bio	7 h
le comptoir du textile (+ de 14 h pour les GS Habillement)	14 h
du côté du jardin et du végétal (+de 14h pour les jardinerie et LISA)	14 h
DAPA : Certificat de Qualification pour les Distributeurs et Applicateurs de Produits antiparasitaires	77 h
le point bricolage (+de 14h pour les GSB et par secteur)	14 h



Le DIF professionnel : MANAGER DE RAYONS

MODULES	durée
Axe management	
communication	14 h
conduite de réunion management relationnel	14 h
conduite d'entretien d'évaluation	14 h
former son équipe	14 h
formation au tutorat	28 h
gestion du temps	7 h
Axe gestion	
gestion : les fondamentaux	7 h
gestion : la gestion c'est du commerce	14 h
gestion : gérer c'est agir	14 h
merchandising	14 h
maîtrise de la démarque inconnue	7 h
diagnostic de ses rayons	14 h
Axe commercial	
les différents acteurs de la grande distribution	14 h
animation des rayons	14 h
accueil	7 h
vente	7 h
législation commerciale	14 h
rôle commercial de l'hôtesse de caisse	7 h
affichage	7 h
construction d'un stand éphémère	7 h
théâtralisation des animations	7 h
Axe produit (alimentaire, jardinerie, bricolage, textile)	
hygiène et sécurité des produits frais	7 h
l'ultra-frais en entier	7 h
la ronde des fromages	7 h
le panier de fruits & légumes	14 h
le poisson à flot	14 h
le traiteur de la charcuterie	14 h
les secrets de l'épicerie	14 h
tout sur le Whisky	7 h
le tour de France des vins	14 h
un avenir prometteur : commerce équitable et bio	7 h
le comptoir du textile (+ de 14 h pour les GS Habillement)	14 h
du côté du jardin et du végétal (+de 14h pour les jardineries et LISA)	14 h
DAPA : Certificat de Qualification pour les Distributeurs et Applicateurs de Produits antiparasitaires	77 h
le point bricolage (+de 14h pour les GSB et par secteur)	14 h



Le DIF professionnel : DIRECTEUR

MODULES	durée
Axe management	
la réforme de la formation professionnelle (spécial franchisés)	7 h
communication	14 h
conduite de réunion management relationnel	14 h
conduite d'entretien d'évaluation	14 h
former son équipe	14 h
formation au tutorat	28 h
gestion du temps	7 h
Axe gestion	
gestion : la gestion c'est du commerce	14 h
gestion : gérer c'est agir	14 h
merchandising	14 h
maîtrise de la démarque inconnue	7 h
diagnostic de ses rayons et de son magasin	21 h
Axe commercial	
la loi Dutreil (spécial franchisés)	7 h
les différents acteurs de la grande distribution	14 h
animation des rayons et du magasin	14 h
prospective de la distribution et de la consommation	14 h
législation commerciale	14 h
Axe produit (alimentaire, jardinerie, bricolage, textile)	
hygiène et sécurité des produits frais	7 h
l'ultra-frais en entier	7 h
la ronde des fromages	7 h
le panier de fruits & légumes	14 h
le poisson à flot	14 h
le traiteur de la charcuterie	14 h
les secrets de l'épicerie	14 h
tout sur le Whisky	7 h
le tour de France des vins	14 h
un avenir prometteur : commerce équitable et bio	7 h
le comptoir du textile (+ de 14 h pour les GS Habillement)	14 h
du côté du jardin et du végétal (+de 14h pour les jardineries et LISA)	14 h
DAPA : Certificat de Qualification pour les Distributeurs et Applicateurs de Produits antiparasitaires	77 h
le point bricolage (+de 14h pour les GSB et par secteur)	14 h



LE DIF dans le cadre d'une VAE : transformer une expérience en diplôme

Notre nouvelle formation DISTRI MANAGER (bac+3) est accessible par la voie de la VAE. Certains directeurs ou managers peuvent être intéressés par :

- l'obtention d'un diplôme de niveau II (bac+3) dans le cadre d'une VAE qui valide directement le diplôme visé,
- la formation à certains modules du cycle DISTRI MANAGER dans le cadre d'une VAE qui valide partiellement le diplôme visé.

Les modules du cycle DISTRI MANAGER accessibles dans le cadre de la VAE :

MODULES	durée
MANAGEMENT	
module 1 : organisation sociale de l'entreprise	28 h
module 2 : management opérationnel et stratégique	35 h
module 3 : organisation du travail	28 h
module 4 : gestion des ressources humaines	35 h
COMMERCE	
module 5 : environnement commercial	35 h
module 6 : méthodologies de commercialisation	35 h
module 7 : promotion et animation des ventes	28 h
module 7 bis : stratégie commerciale	28 h
GESTION	
module 8 : outils de gestion	28 h
module 9 : gestion de rayons	35 h
module 10 : gestion budgétaire	28 h
PRODUITS MARCHÉ	
module 11 : économie de filière	28 h
module 12 : technologie des produits	98 h



LE DIF TEAM BUILDING

Le DIF peut être mis à profit pour renforcer la cohésion de vos équipes, à tout niveau, que ce soit fonctionnel ou opérationnel, siège administratif, magasins ou entrepôts.

Certains modules ludiques se prêtent bien à la démarche de construction d'équipe.

MODULES	PUBLIC	durée
Modules ludiques		
DISTRIOLOG : jeu plateau, les stagiaires vont appréhender le circuit de la distribution. Les prises de décisions en milieu incertain seront déterminantes pour gagner la partie !	Managers et leurs équipes	14 h
ENTREPOT : jeu plateau. Les stagiaires appréhendent le circuit de la logistique : de l'implantation d'un entrepôt, à la préparation de commande, parcours semé d'une soixantaine de péripéties. En fonction des résultats du compte d'exploitation de leur préparation le challenge est remporté !	Equipes des entrepôts	14 h
CHALLENGERE 1 : jeu plateau alliant axes gestion, commerce, management et produits. Objectif créer son magasin indépendant. Comprendre tous les mécanismes économiques liés à la création d'une entreprise.	Indépendants	14 h
CHALLENGERE 2 : jeu plateau alliant axes gestion, commerce, management et produits. La vie quotidienne d'un manager au sein d'un supermarché qui parcourt des cases semées d'embuches. Sa réactivité sera déterminante dans ses résultats pour remporter le challenge !	Directeurs, Managers et leurs équipes	14 h
Modules plaisir		
LA METAMORPHOSE : par le biais de l'affichage et de la décoration relookez un magasin pour une opération de grande envergure et mobilisez toute votre équipe !	Directeurs, Managers et leurs équipes	14 h
LA CONNAISSANCE DU VIN : connaître les différents vins et régions, les identifier en fonction des mets, constituer sa cave... Tour de France des talents et des vins typiques. Dégustation assurée !	Directeurs, Managers et leurs équipes	14 h



LE DIF DEVELOPPEMENT PERSONNEL

Le DIF, utilisé à des fins de développement personnel est un moteur dans la satisfaction des équipes. Certaines entreprises utilisent aussi ce levier pour communiquer au niveau externe sur le bien-être de leurs collaborateurs.

Améliorer sa communication, son organisation, mieux utiliser son ordinateur personnel, apprendre à jardiner ou se former sur les loisirs créatifs, voici autant de thèmes sur lesquels nous pouvons apporter une contribution.

Cette liste n'est pas exhaustive bien entendu et peut être étendue à d'autres thèmes : langues, culture générale, cuisine...

MODULES	durée
Axe communication	
Prendre la parole en public	14 h
Améliorer sa communication interpersonnelle	14 h
Mieux gérer son temps	7 h
Axe nouvelles technologies	
Windows	7 h
Word initiation	7 h
Word perfectionnement	14 h
Excel initiation	14 h
Excel perfectionnement	14 h
Powerpoint	7 h
Publisher	7 h
Utilisation d'internet	7 h
Création de site internet	14 h
Passeport informatique (Word, Excel, Internet)	21 h
Axe temps libre	
Jardinage : taille et entretien des végétaux	14 h
Jardinage : culture potagère et florale	14 h
Les ateliers créatifs : décoration d'objets (patines, craquelé, collage de serviettes, pochoir, peinture sur tissus)	7 h
Se préparer à la retraite : le dossier de départ en retraite, les aspects financiers et fiscaux, un nouveau rythme, un projet	21 h
Gérer une association : fondements juridiques, statut, fonctionnement	21 h



L'EQUIPE DU CFCA

L'EQUIPE PERMANENTE DU CFCA	Spécialités
<p><u>Laurence SENILHE :</u> <u>Responsable du CFCA</u> Formation : <ul style="list-style-type: none"> • Diplômée de l'ESG, Paris Expérience professionnelle : <ul style="list-style-type: none"> • Responsable du CFCA • Responsable du développement du cabinet de conseil en management Crescendo • Assistante DRH du Théâtre du Châtelet </p>	<p><i>RESPONSABLE de la coordination des formations en alternance et des formations continues</i> <i>Ingénierie pédagogique</i> <i>Recrutement</i> <i>Relations partenariats</i> <i>Accompagnement VAE</i></p>
<p><u>Jean-Jacques SCHANNUS :</u> <u>Responsable pédagogique</u> Formation : <ul style="list-style-type: none"> • BTS comptabilité, gestion commerciale Expérience professionnelle : <ul style="list-style-type: none"> • Formateur et coordinateur des formations CQP vendeur produits frais et employés de commerce au CFCA de Pierrefonds • Contrôleur de gestion de magasins ITM • Animateur de formation à l'EFFCAD • Directeur de supermarché Casino </p>	<p><i>Accompagnement formatif des CQP tuteurs et Managers Champion</i> Interventions : <i>Gestion</i> <i>Marchandisage</i> <i>Connaissance distribution</i> <i>Accueil et techniques de vente</i> <i>Connaissances produits DNP</i> <i>Attentes de la clientèle</i> <i>Hygiène, réglementation</i></p>
<p><u>Céline CAUMONT :</u> <u>Responsable pédagogique</u> Formation : <ul style="list-style-type: none"> • DESS Ressources Humaines • BTS assistante de direction Expérience professionnelle : <ul style="list-style-type: none"> • Responsable pédagogique au CFCA • Assistante de direction du CFCA • Chargée de développement à l'ICQ • Assistance de la direction financière de St Gobain </p>	<p><i>Ingénierie pédagogique</i> <i>Accompagnement formatif des vendeurs conseil Gamm vert et des BTSA TC PA Champion et vendeurs conseil Brico</i> Interventions : <i>NTIC</i> <i>Communication</i></p>
<p><u>Marie THOMAS :</u> <u>Responsable pédagogique et Formatrice</u> Formation : <ul style="list-style-type: none"> • Titre d'ingénieur maître et diplôme de Maîtrise en biotechnologies et bio-industrie Expérience professionnelle : <ul style="list-style-type: none"> • chef de rayons traditionnels, responsable qualité - Carrefour. • Commerciale en coopérative agricole fruitière. • Analyste économique à l'INTERFEL </p>	<p><i>RESPONSABLE de la formation Bac+3 DISTRI MANAGER</i> Interventions : <i>Méthodologie de projets,</i> <i>Technologie des produits alimentaires,</i> <i>Mercatique,</i> <i>Economie des produits alimentaires,</i> <i>Travail en équipe</i></p>
<p><u>Anne COCHET : Assistante</u> <ul style="list-style-type: none"> • BAC pro Gestion Administrative et Secrétariat <u>Expérience professionnelle :</u> <ul style="list-style-type: none"> • Assistante au CFCA Pierrefonds • Responsable d'agence - Réseau RAPID travail temporaire • Assistante Volkswagen Finance • Assistante commerciale au SIFOR Oise </p>	<p><i>Accueil en formation</i> <i>Suivi administratif des formations</i> <i>Organisation logistique des formations</i> <i>Recrutement</i> <i>Développement commercial des formations</i></p>



DES INTERVENANTS	Spécialités
<p>Jean-Pierre HAMES : Formation : <ul style="list-style-type: none"> • École Nationale de Commerce, Paris Expérience professionnelle : <ul style="list-style-type: none"> • Formateur indépendant • Responsable d'un réseau de supermarchés DISCO • Directeur d'hypermarché FELIX POTIN • Responsable des achats PARIDIS (Promodes-Disco) </p>	<p><i>Hygiène, législation Accueil et vente Distribution et consommation Étude de marché Gestion Connaissance du vin Connaissance produits frais Marchandisage et animation Conception de jeux pédagogiques</i></p>
<p>Rémy BENAYOUN : Formation : <ul style="list-style-type: none"> • DESS droit du travail et gestion des ressources humaines Expérience professionnelle : <ul style="list-style-type: none"> • Formateur indépendant • Directeur de supermarché CASINO </p>	<p><i>Gestion Marchandisage Technique de vente Négociation d'achat Réglementation sociale Formation de formateurs</i></p>
<p>François MARQUIE : Formation : <ul style="list-style-type: none"> • Formation supérieure en management, gestion, organisation, animation – CESI Expérience professionnelle : <ul style="list-style-type: none"> • Formateur indépendant • Directeur de Grande surface spécialisée Mr Bricolage, GEMO • Chef de secteur en hypermarché CARREFOUR </p>	<p><i>Bricolage Animation Management Formation du personnel Techniques de vente Communication Organisation du travail Textile</i></p>
<p>Erica BRONNEC Formation : <ul style="list-style-type: none"> • Licence de géographie mention histoire, option informatique et statistiques Expérience professionnelle : <ul style="list-style-type: none"> • Formatrice indépendante • Chef département frais Galeries gourmandes • Chef secteur frais ATAC • Chef rayon textile CARREFOUR </p>	<p><i>Communication Animation Gestion Merchandising techniques de vente Affichage</i></p>
<p>Philippe ECHASSERIEAU : Formation : <ul style="list-style-type: none"> • Diplôme de formation commerciale IFARS CPS le Mans Expérience professionnelle : <ul style="list-style-type: none"> • Formateur indépendant • Directeur de supermarché STOC • Chef de Département Mammouth • Chef de Rayon frais STOC </p>	<p><i>Législation commerciale et économique Audit de rayon et de magasin Connaissance distribution Gestion Circuit de produits et gestion des stocks Marchandisage Animation du point de vente</i></p>



<p>Jérôme THUAULT : Responsable pédagogique Formation :</p> <ul style="list-style-type: none"> • Ecole de commerce de Lille • Formation de formateur à l'IESEG <p>Expérience professionnelle :</p> <ul style="list-style-type: none"> • Formateur indépendant • Formateur à l'ECAL de Rouen • Contrôleur de Gestion et manager de rayon : liquides DPH épicerie sèche - Carrefour 	<p><i>Gestion, Comptabilité, Mercatique Techniques de commercialisation. Environnement commercial Stratégie commerciale Travail en équipe</i></p>
<p>Philippe BONNIN : Formation :</p> <ul style="list-style-type: none"> • Ingénieur Agroalimentaire ENITIAA, Nantes <p>Expérience professionnelle :</p> <ul style="list-style-type: none"> • Formateur : Leclerc, Système U, Carrefour • Chef de département - Auchan • Gestionnaire d'aide au développement outre-mer 	<p><i>Marchandisage appliqué en point de vente Audit et diagnostic d'activité des rayons alimentaires Optimisation de la gestion commerciale des magasins Négociation d'achat</i></p>
<p>Sophie BRAUCH : Formation :</p> <ul style="list-style-type: none"> • Maîtrise d'économie et de gestion des ressources humaines <p>Expérience professionnelle :</p> <ul style="list-style-type: none"> • Formatrice indépendante • Accueil et caisse - magasins GO Sport • Professeur de mathématiques en collège 	<p><i>Communication Technique de recrutement Accueil et services clients Caisse Attentes de la clientèle Suivi pédagogique et recrutement</i></p>
<p>Bernard MALLET : Formation :</p> <ul style="list-style-type: none"> • Bac Technique F1 <p>Expérience professionnelle :</p> <ul style="list-style-type: none"> • Formateur indépendant • Directeur de supermarché ATAC • Merchandising, formation Tesco Pologne • Directeur magasin la Redoute • Chef de secteur Caisse - Produits frais - Textile - CARREFOUR. 	<p><i>Gestion Marchandisage Accueil et service clients Techniques de vente Négociation d'achat Attentes de la clientèle Communication Conduite de réunion, d'entretiens Management Organisation du temps de travail</i></p>
<p>Guy TOURNELLEC : Formation :</p> <ul style="list-style-type: none"> • BTS TC des produits agricoles <p>Expérience professionnelle :</p> <ul style="list-style-type: none"> • Formateur • Chef de groupe jardin - TRUFFAUT • Chef de rayon pépinières – TRUFFAUT • Chef de rayon végétaux et chef de produit – CASTORAMA • Gérant LISA AGRI SUD EST 	<p><i>Produits et outils Jardin Produits phyto semis et supports de culture Fertilisation Végétal d'ornement Pépinières Animation commerciale</i></p>
<p>Patrick NOREZ : Formation :</p> <ul style="list-style-type: none"> • BTS Horticole <p>Expérience professionnelle :</p> <ul style="list-style-type: none"> • Formateur indépendant • chef de produit, responsable publicité, chef de secteur, contrôleur de gestion, directeur de magasin LEROY MERLIN • directeur régional, directeur marketing en centrale d'achat, directeur opérationnel OBI 	<p><i>Carrelage, sanitaire, plomberie Droguerie, peinture, lumineaire, décoration, revêtement de sol souple Bois, menuiserie Quincaillerie, outillage, électricité</i></p>



MODALITES PRATIQUES

Lieux de formation

Toutes ces formations peuvent se réaliser au **CFCA Pierrefonds** (1h de Paris, 15 km de Compiègne) dans un cadre privilégié au pied du château de Pierrefonds.

Navette en gare de Compiègne (à 45 minutes de la Gare du Nord), ou taxi :

Compiègne – Pierrefonds à 8h35

Pierrefonds Compiègne – 17h35



ou **dans un magasin** doté d'une salle de formation ou de réunion, ou **dans une salle louée** à cet effet (à l'exception des modules informatique, jardin et décoration intérieure, qui sont dispensés à Pierrefonds).

Budget

Pour un groupe :

Chaque journée de formation au CFCA est facturée 950 € nets de toute taxe.

Formation inter-entreprise :

Entre 145 € et 230 € par jour et par stagiaire selon les modules de formation.

Toute formation délocalisée de Pierrefonds engendre un forfait de déplacement, voire de location de salle à étudier selon le lieu.

Possibilité de restauration au self de l'Institut Charles Quentin : 6 €

Possibilité de repas servis à table au self de l'Institut Charles Quentin : 12 à 20 € en fonction des prestations attendues.

Sachez que nous sommes très motivés pour répondre à vos souhaits de formation et que nous mettrons toutes nos compétences au service de vos attentes.

Laurence SENILHE

Responsable du CFCA