

BTS GESTION FORESTIERE

Une formation technique appliquée à la Gestion Durable des Forêts

Une formation en deux ans donnant le niveau L2 (120 crédits ECTS) dans un secteur en pleine évolution, un secteur porteur ...

Une formation alliant de bonnes connaissances scientifiques et techniques pour un BTS opérationnel, tremplin et une poursuite d'études...

Préserver :

La forêt est un milieu complexe où la préservation est le maître-mot du gestionnaire dans toute intervention sylvicole. Le souci de préserver la biodiversité d'une façon générale, mais aussi les sols, l'eau... sont autant d'éléments pris en compte dans la gestion des forêts.

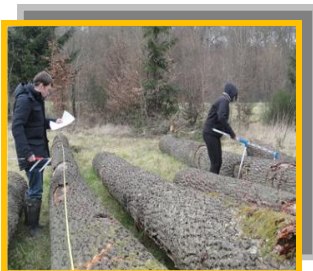


Planifier

La sylviculture vise une production à long terme, le gestionnaire doit agir en conséquence dans ses choix de gestion appropriée pour assurer la multifonctionnalité de la forêt.

Planifier à moyen terme les prélèvements, les renouvellements, les opérations sylvicoles dans un souci permanent de rentabilité économique, de préservation et d'accueil du public.

Le réchauffement climatique est une réalité qui nous oblige dès à présent au bon choix d'essences résilientes mais capables au même temps de produire du bois de qualité.

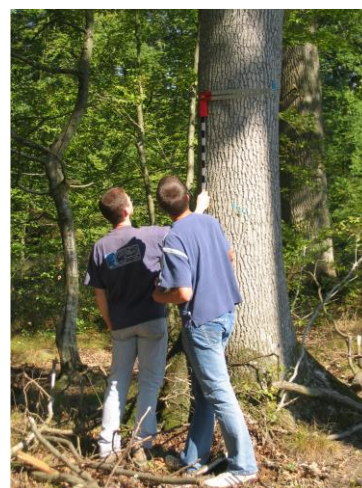


Conseiller :

Accompagner les propriétaires forestiers dans leurs choix d'une meilleure gestion de leur patrimoine forestier en tant que technicien en coopérative, au CRPF, à la chambre d'agriculture ou en indépendant comme expert forestier,...

Diagnostiquer :

Le technicien supérieur en gestion forestière est un spécialiste du diagnostic forestier. Etudier les stations forestières est une donnée de base d'aide à la décision pour une meilleure gestion.



Produire et Mobiliser

Les besoins en produit bois évoluent on doit être y répondre par une gestion proactive.

La dimension économique de la forêt est primordiale pour continuer à investir dans la forêt.

La mobilisation du bois a un coût qui pèse sur le prix de la matière ligneuse.

La solution de mécanisation de l'exploitation du bois entre dans les mœurs des forestiers et le choix des outils de mobilisation est primordial.

Maîtriser ces coûts de mobilisation est la garantie de rentabilité de la production sylvicole.

Pour

- produire mieux tout en protégeant, assurer la résilience et la pérennité des écosystèmes.

Des actions en projet à réaliser avec le BTS GF à l'Institut Charles Quentin - PIERREFONDS



INSTITUT CHARLES QUENTIN :

Section BTS
1, rue Sabatier 60350 PIERREFONDS
03,44,42,80,40
bts@charlesquentin.com

BTS GESTION FORESTIERE

DOMAINE	MODULE	HORAIRE*
DOMAINE PERSONNEL		
Projet de formation et professionnel	M 11 . Accompagnement du projet personnel et professionnel	87 heures
DOMAINE COMMUN		
Ouverture sur le monde : compréhension des faits économiques, sociaux et culturels ; information, expression et communication	M 21 . Organisation économique, sociale et juridique	87 heures
	M 22 . Techniques d'expression, de communication, d'animation et de documentation	174 heures
	M 23 . Langue vivante : Anglais	116 heures
Activités pluridisciplinaires du domaine commun		24 heures
Sport	M 31 . Éducation physique et sportive	87 heures
DOMAINE PROFESSIONNEL		
Traitement des données et informatique	M 41 . Traitement des données	72,5 heures
	M 42 . Technologies de l'information et du multimédia	43,5 heures
Connaissances scientifiques, techniques, économiques et réglementaires liées au secteur professionnel	M 51 . Diagnostics forestiers	188.5 heures
	M 52 . Politique forestière, acteurs et territoires	116 heures
	M 53 . Intervention de gestion durable en forêt ou autres espaces boisés	188.5 heures
	M 54 . Mobilisation et valorisation du bois	203 heures
	M 55 . Planification forestière	116 heures
Mises en situations professionnelles	M61. Stages	15 semaines
Activités pluridisciplinaires du domaine professionnel		150 heures
Module à l'initiative établissement	M71.. choix de 2 MIL parmi une liste dont : <ul style="list-style-type: none"> ▪ Développement Durable ▪ Création d'un site internet 	87 heures

La formation est répartie sur un total de 58 semaines et sur 4 semestres de formation représentant avec les stages 2 années scolaires

Pour en savoir plus :
Parcoursup

Se connecter : www.charlesquentin.com
 Contacter l'établissement : 03.44.42.80.40
 Nous rencontrer sur RDV ou aux JPO 2019-2020 :
 Les 14 décembre, 25 janvier, 7 mars et 29 avril